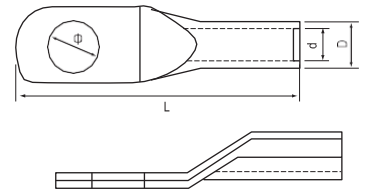


# AUS

## Copper Connecting Terminals(AUS Type)

Item No	Dimension(mm)			
	$\phi$	D	d	L
AUS-6	$\phi$ 5.2, $\phi$ 6.2, $\phi$ 8.2	5.5	4.1	37.5
AUS-10	$\phi$ 6.2, $\phi$ 8.2	6.5	5.1	37.5
AUS-16	$\phi$ 6.2, $\phi$ 8.2, $\phi$ 10.5	8	6	47
AUS-25	$\phi$ 6.2, $\phi$ 8.2, $\phi$ 10.5	10.5	8	52
AUS-35	$\phi$ 6.2, $\phi$ 8.2, $\phi$ 10.5, $\phi$ 12.5	12.5	9.5	55
AUS-50	$\phi$ 8.2, $\phi$ 10.5, $\phi$ 12.5	14.5	10.9	69
AUS-70	$\phi$ 8.2, $\phi$ 10.5, $\phi$ 12.5	16.5	12.7	72
AUS-95	$\phi$ 10.5, $\phi$ 12.5	19	14.8	80
AUS-120	$\phi$ 12.5, $\phi$ 16.5	20.5	16.1	86
AUS-150	$\phi$ 12.5, $\phi$ 16.5	23.5	18	95
AUS-185	$\phi$ 16.5	26	20.6	100
AUS-240	$\phi$ 16.5	28	22.4	112
AUS-300	$\phi$ 16.5, $\phi$ 20.5	30	23.6	119
AUS-400	$\phi$ 16.5, $\phi$ 20.5	34	26	140
AUS-500	$\phi$ 16.5, $\phi$ 20.5, $\phi$ 22.5	38	29	150
AUS-630	$\phi$ 20.5, $\phi$ 22.5	45	35	160



### Material

Terminal Body: Copper

Plating: Tin